

# RMS Werbetrend 2006 Dezember



---

# Inhaltsverzeichnis

---

## Neuaufnahme von Radiosendern durch Nielsen Media Research

- 2005/ 2006 Seite 3

## Werbeaufwendungen nach Gattungen

- Januar - Dezember 2005/ 2006 in T€uro Seite 4

- Grafik Seite 5

- Dezember 2005/ 2006 in T€uro Seite 6

## Marktanteile der Gattungen

- Januar - Dezember 2005/ 2006 in % Seite 7

## Marktanteile im Radio

- Januar - Dezember 2005/ 2006 in % nach Werbeaufwendungen Seite 8

- Januar - Dezember 2005/ 2006 in % nach Sekundenvolumen Seite 8

## Entwicklung der Radiosender

- Januar - Dezember 2005/ 2006 sortiert nach T€uro 2006 Seite 9

- Januar - Dezember 2005/ 2006 sortiert nach Sekunden 2006 Seite 11

- Dezember 2005/ 2006 sortiert nach T€uro 2006 Seite 13

## Top 20 Wirtschaftsbereiche im Radio

- Januar - Dezember 2006 in T€uro

- Mediasplit Seite 15

- Marktanteil an Gattungen Seite 16

## Top 20 Firmen im Radio

- Januar - Dezember 2006 in T€uro

- Mediasplit Seite 17

- Marktanteil an Gattungen Seite 18

## Zuordnung nach Vermarkter

- gem. Nielsen Media Research Seite 19

## Entwicklung über 5 Jahre

- Bruttowerbeaufwendungen 2002 - 2006 in Mio.€uro Seite 20

Vertrauliche Information. Alle Rechte vorbehalten. Nachdruck, Vervielfältigung - auch nur in Teilen - nur mit schriftlicher Genehmigung der RMS

## Neuaufnahme von Radiosendern durch Nielsen Media Research GmbH

Sender	Erfassung ab 2005	Erfassung ab 2006
89.0 RTL	Mai	

### Veränderung der Erfassungsmethodik 2006

<b>Radio-Kombi Baden-Württemberg</b>	Um den Radio-Markt in Baden-Württemberg auch in der regionalen Ausprägung besser abbilden zu können, wurden unter der Radio-Kombi Baden-Württemberg zusätzlich regionale Schaltungen ausgewiesen- diese regionalen Schaltungen werden durch die Sender Radio Regenbogen, Hit-Radio Antenne 1 und Radio 7 geliefert und mit deren jeweiligen Preisen bewertet.
<b>89.0 RTL</b>	Hier werden vom Sender seit März 2006 regionale Schaltungen zusätzlich geliefert.
<b>HITRADIO RTL SACHSEN</b>	Der Sender lieferte bis 2005 seine Daten per Fax. Mit der Umstellung der Datenlieferung 2006 auf elektronischem Weg werden auch zusätzlich regionale Schaltungen geliefert.
<b>Radio Brocken</b>	Hier werden vom Sender regionale Schaltungen zusätzlich geliefert.

## Werbeaufwendungen nach Gattungen

Januar - Dezember 2005/ 2006 in T€uro

Gattungen	2005		2006		Differenz	
	absolut	Marktanteil in %	absolut	Marktanteil in %	absolut	in %
TZ	4.990.408	26,1	5.307.112	26,4	316.705	6,3
PZ	3.892.333	20,3	4.173.379	20,7	281.046	7,2
FZ	403.192	2,1	440.464	2,2	37.273	9,2
TV	8.046.699	42,0	8.298.119	41,2	251.420	3,1
<b>Radio *</b>	<b>1.166.756</b>	<b>6,1</b>	<b>1.219.545</b>	<b>6,1</b>	<b>52.789</b>	<b>4,5</b>
Plakat	643.124	3,4	680.670	3,4	37.547	5,8
Gesamt	19.142.511	100,0	20.119.290	100,0	976.779	5,1

### Zuordnung nach Senderfamilien (gem.RMS)

RMS *	740.351	3,9	779.568	3,9	39.217	5,3
Sonstige Private *	94.326	0,5	106.365	0,5	12.039	12,8
Öffentlich-Rechtliche*	332.079	1,7	333.612	1,7	1.533	0,5
Radio *	1.166.756	6,1	1.219.545	6,1	52.789	4,5

\* Werte inkl. Umsätze von neu erfaßten Sendern ab Januar 2005 (siehe hierzu Seite 3).

Zuordnung der Senderfamilien siehe Seite 9-14.

### Zuordnung nach Vermarkter (gem.Nielsen Media Research)

RMS **	740.351	3,9	779.568	3,9	39.217	5,3
Sonstige Private **	11.536	0,1	11.690	0,1	155	1,3
AS&S Radio**	414.870	2,2	428.286	2,1	13.417	3,2
Radio **	1.166.756	6,1	1.219.545	6,1	52.789	4,5

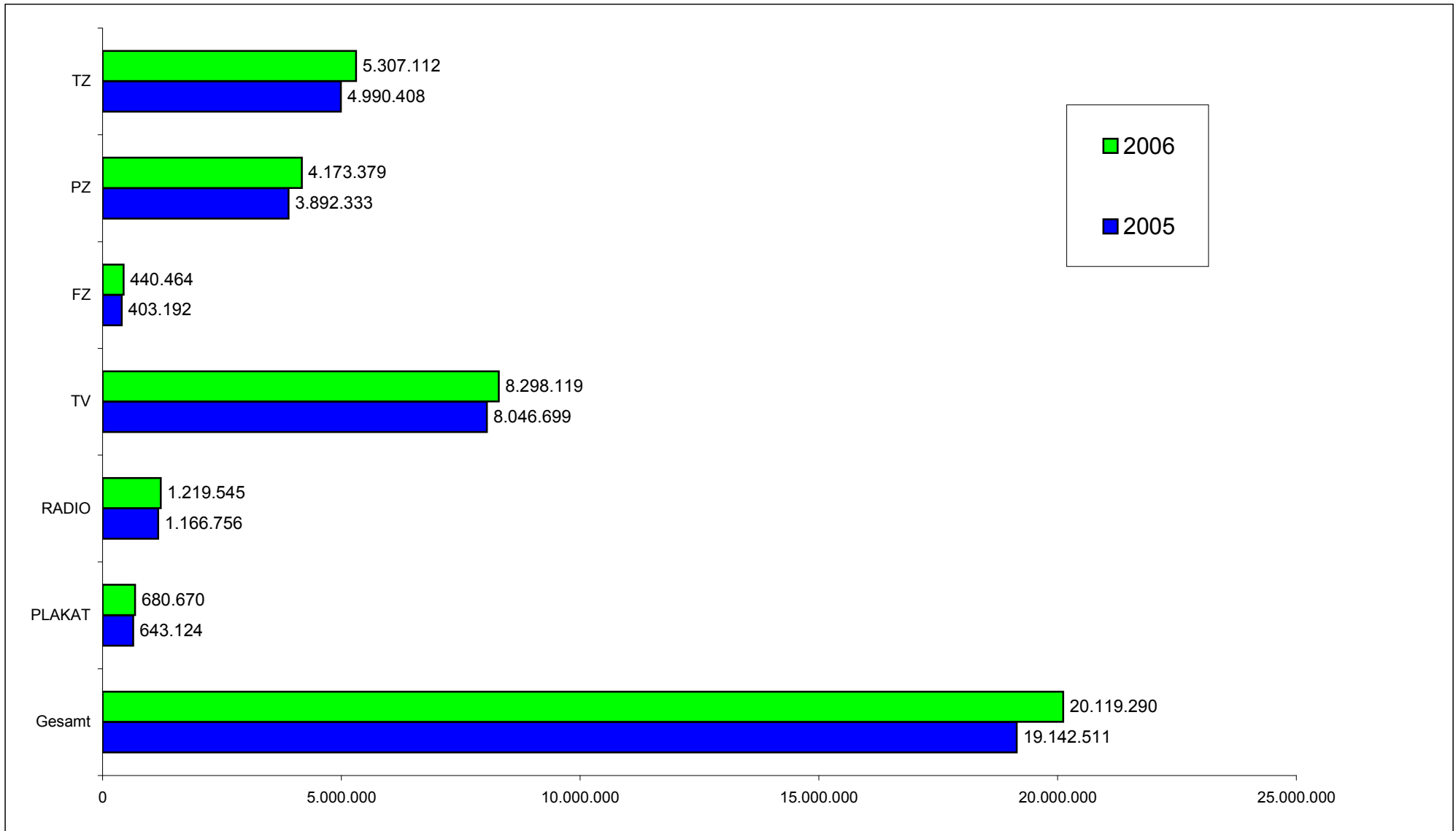
\*\* Werte inkl. Umsätze von neu erfaßten Sendern ab Januar 2005 (siehe hierzu Seite 3).

Zuordnung der Vermarkter siehe Seite 19

Der Vermarkterwechsel der Energy-Gruppe zu AS&S Radio ist bei Nielsen Media Research noch nicht berücksichtigt!

# Werbeaufwendungen nach Gattungen

Januar - Dezember 2005/ 2006 in T€uro



## Werbeaufwendungen nach Gattungen

Dezember 2005/ 2006 in T€uro

Gattungen	2005		2006		Differenz	
	absolut	Marktanteil in %	absolut	Marktanteil in %	absolut	in %
TZ	487.509	26,7	504.888	26,7	17.380	3,6
PZ	367.235	20,1	382.321	20,2	15.086	4,1
FZ	24.620	1,3	27.880	1,5	3.260	13,2
TV	793.920	43,4	803.879	42,5	9.959	1,3
<b>Radio *</b>	<b>110.969</b>	<b>6,1</b>	<b>119.489</b>	<b>6,3</b>	<b>8.520</b>	<b>7,7</b>
Plakat	44.952	2,5	51.499	2,7	6.547	14,6
Gesamt	1.829.205	100,0	1.889.957	100,0	60.751	3,3

### Zuordnung nach Senderfamilien (gem.RMS)

RMS *	68.834	3,8	78.054	4,1	9.220	13,4
Rest Private *	9.615	0,5	11.075	0,6	1.460	15,2
Öffentlich-Rechtliche*	32.520	1,8	30.360	1,6	-2.161	-6,6
<b>Radio *</b>	<b>110.969</b>	<b>6,1</b>	<b>119.489</b>	<b>6,3</b>	<b>8.520</b>	<b>7,7</b>

\* Werte inkl. Umsätze von neu erfaßten Sendern ab Januar 2005 (siehe hierzu Seite 3).  
Zuordnung der Senderfamilien siehe Seite 9-14.

### Zuordnung nach Vermarkter (gem.Nielsen Media Research)

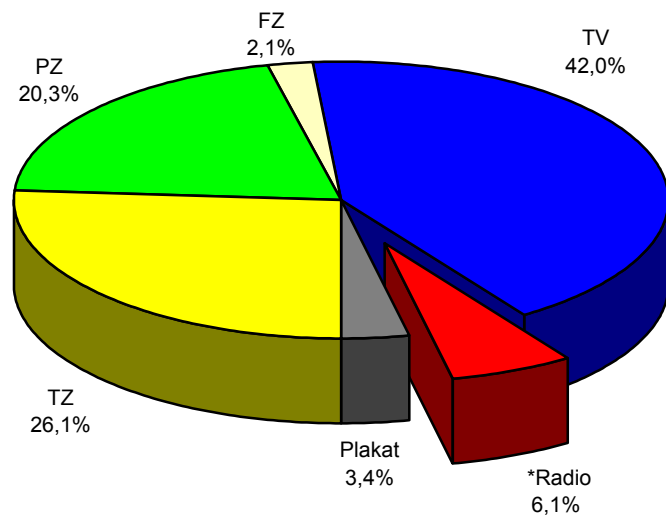
RMS **	68.834	3,8	78.054	4,1	9.220	13,4
Sonstige Private **	1.340	0,1	1.254	0,1	-87	-6,5
AS&S**	40.795	2,2	40.181	2,1	-614	-1,5
<b>Radio **</b>	<b>110.969</b>	<b>6,1</b>	<b>119.489</b>	<b>6,3</b>	<b>8.520</b>	<b>7,7</b>

\*\* Werte inkl. Umsätze von neu erfaßten Sendern ab Januar 2005 (siehe hierzu Seite 3).  
Zuordnung der Vermarkter siehe Seite 19  
Der Vermarkterwechsel der Energy-Gruppe zu AS&S Radio ist bei Nielsen Media Research noch nicht berücksichtigt!

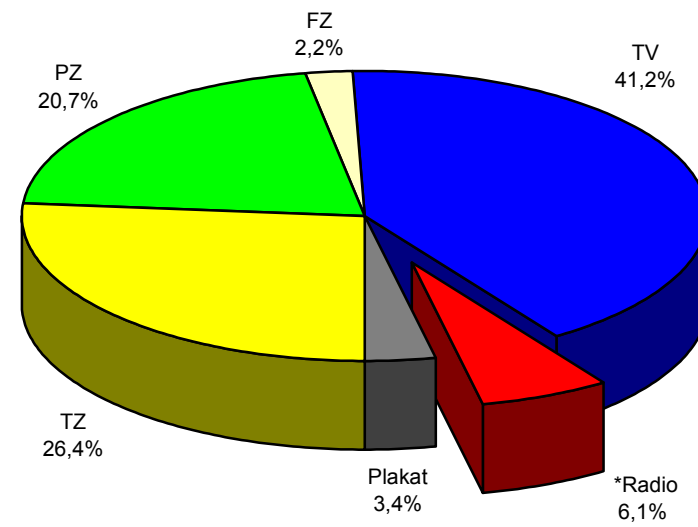
# Marktanteile der Gattungen

Januar - Dezember 2005/ 2006 in %

### 2005



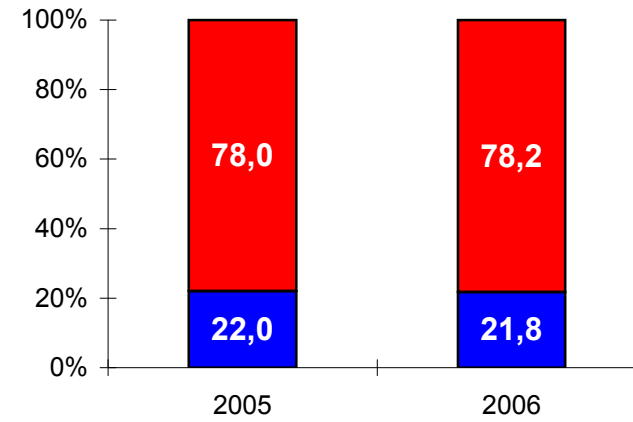
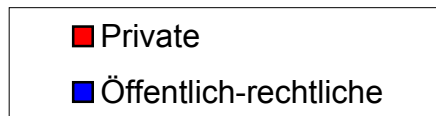
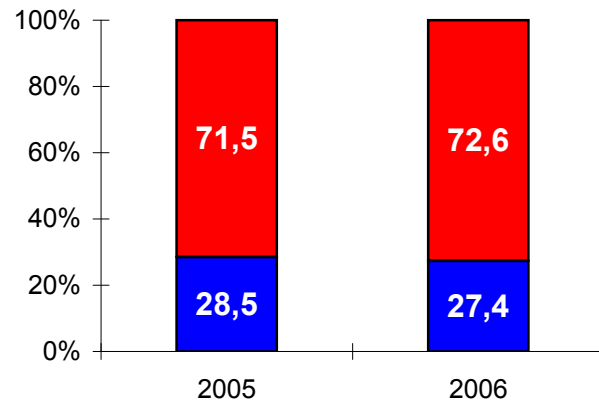
### 2006



## Marktanteile im Radio

Januar - Dezember 2005/ 2006 in % nach Werbeaufwendungen

Januar - Dezember 2005/ 2006 in % nach Sekundenvolumen



# Entwicklung der Radiosender

Januar - Dezember 2005/ 2006 sortiert nach T€uro 2006

Sender	Senderfamilie	2005				2006				Differenz		
		absolut	Privat	Ö-r	Gesamt	absolut	Privat	Ö-r	Gesamt	absolut	in %	
1	Radio-Kombi Baden-Württemberg	RMS	45.684	5,5	-	3,9	74.232	8,4	-	6,1	28.548	62,5
2	ANTENNE BAYERN	RMS	60.072	7,2	-	5,1	70.865	8,0	-	5,8	10.793	18,0
3	radio NRW	RMS	77.805	9,3	-	6,7	68.647	7,7	-	5,6	-9.158	-11,8
4	HIT RADIO FFH	RMS	57.834	6,9	-	5,0	59.027	6,7	-	4,8	1.192	2,1
5	Eins Live	Öffentlich-rechtliche	48.151	-	14,5	4,1	44.697	-	13,4	3,7	-3.454	-7,2
6	SWR3	Öffentlich-rechtliche	37.733	-	11,4	3,2	38.660	-	11,6	3,2	927	2,5
7	radio ffn	RMS	30.539	3,7	-	2,6	38.430	4,3	-	3,2	7.891	25,8
8	WDR2	Öffentlich-rechtliche	33.215	-	10,0	2,8	37.264	-	11,2	3,1	4.050	12,2
9	BB RADIO	RMS	31.918	3,8	-	2,7	34.495	3,9	-	2,8	2.577	8,1
10	Bayern 3	Öffentlich-rechtliche	29.926	-	9,0	2,6	33.388	-	10,0	2,7	3.461	11,6
11	Lokalfunk Kombi Westfalen	RMS	28.783	3,4	-	2,5	33.214	3,7	-	2,7	4.431	15,4
12	Radio Hamburg	RMS	28.692	3,4	-	2,5	32.104	3,6	-	2,6	3.412	11,9
13	Hit-Radio Antenne	RMS	33.868	4,1	-	2,9	31.989	3,6	-	2,6	-1.879	-5,5
14	Radio Schleswig-Holstein	RMS	29.881	3,6	-	2,6	31.711	3,6	-	2,6	1.829	6,1
15	RPR 1.	RMS	30.514	3,7	-	2,6	29.797	3,4	-	2,4	-717	-2,4
16	radio SAW	RMS	31.655	3,8	-	2,7	29.341	3,3	-	2,4	-2.314	-7,3
17	RADIO PSR	RMS	37.959	4,5	-	3,3	29.064	3,3	-	2,4	-8.895	-23,4
18	NDR 2	Öffentlich-rechtliche	29.837	-	9,0	2,6	27.540	-	8,3	2,3	-2.298	-7,7
19	rs2	RMS	23.997	2,9	-	2,1	25.438	2,9	-	2,1	1.441	6,0
20	BAYERN FUNKPAKET	RMS	25.994	3,1	-	2,2	24.449	2,8	-	2,0	-1.546	-5,9
21	hr3	Öffentlich-rechtliche	20.285	-	6,1	1,7	19.741	-	5,9	1,6	-544	-2,7
22	104.6 RTL	Sonstige Private	17.648	2,1	-	1,5	19.495	2,2	-	1,6	1.846	10,5
23	Ruhrgebiet plus	RMS	15.432	1,8	-	1,3	18.398	2,1	-	1,5	2.966	19,2
24	Rheinland Kombi Köln	RMS	16.475	2,0	-	1,4	18.253	2,1	-	1,5	1.778	10,8
25	FUNK KOMBI WEST	RMS	16.247	1,9	-	1,4	17.927	2,0	-	1,5	1.679	10,3
26	ANTENNE MECKLENBURG-VORPOMMERN	RMS	18.537	2,2	-	1,6	17.692	2,0	-	1,5	-845	-4,6
27	ANTENNE THÜRINGEN	RMS	17.780	2,1	-	1,5	16.192	1,8	-	1,3	-1.588	-8,9
28	HITRADIO RTL SACHSEN	Sonstige Private	8.557	1,0	-	0,7	16.081	1,8	-	1,3	7.524	87,9
29	MDR 1 überregional	Öffentlich-rechtliche	14.687	-	4,4	1,3	15.487	-	4,6	1,3	800	5,4
30	SWR1 BW	Öffentlich-rechtliche	12.367	-	3,7	1,1	13.884	-	4,2	1,1	1.517	12,3
31	BERLINER RUNDFUNK	RMS	14.102	1,7	-	1,2	13.562	1,5	-	1,1	-541	-3,8
32	WDR4	Öffentlich-rechtliche	16.404	-	4,9	1,4	13.301	-	4,0	1,1	-3.103	-18,9
33	JUMP	Öffentlich-rechtliche	14.428	-	4,3	1,2	13.134	-	3,9	1,1	-1.294	-9,0
34	Bayern 1	Öffentlich-rechtliche	11.860	-	3,6	1,0	12.477	-	3,7	1,0	617	5,2
35	bigFM Hot Music Radio	RMS	12.607	1,5	-	1,1	11.261	1,3	-	0,9	-1.345	-10,7
36	R.SA	RMS	11.565	1,4	-	1,0	10.547	1,2	-	0,9	-1.018	-8,8
37	RTL RADIO	Sonstige Private	10.573	1,3	-	0,9	10.002	1,1	-	0,8	-572	-5,4
38	LandesWelle Thüringen	Sonstige Private	9.291	1,1	-	0,8	9.641	1,1	-	0,8	349	3,8
39	KISS FM	RMS	7.927	0,9	-	0,7	8.882	1,0	-	0,7	956	12,1
40	planet radio	RMS	8.883	1,1	-	0,8	8.865	1,0	-	0,7	-18	-0,2
41	Bremen Vier	Öffentlich-rechtliche	8.635	-	2,6	0,7	8.015	-	2,4	0,7	-620	-7,2

# Entwicklung der Radiosender

Januar - Dezember 2005/ 2006 sortiert nach T€uro 2006

Sender	Senderfamilie	2005				2006				Differenz	
		absolut	Privat	Ö-r	Gesamt	absolut	Privat	Ö-r	Gesamt	absolut	in %
42	ENERGY Berlin	7.942	1,0	-	0,7	7.948	0,9	-	0,7	7	0,1
43	Radio Brocken	5.865	0,7	-	0,5	7.864	0,9	-	0,6	2.000	34,1
44	radioeins	5.627	-	1,7	0,5	7.774	-	2,3	0,6	2.147	38,2
45	Radio 21	8.550	1,0	-	0,7	7.332	0,8	-	0,6	-1.218	-14,2
46	ENERGY Sachsen	7.181	0,9	-	0,6	7.254	0,8	-	0,6	74	1,0
47	89.0 RTL	4.976	0,6	-	0,4	6.932	0,8	-	0,6	1.955	39,3
48	SWR4 BW	6.755	-	2,0	0,6	6.506	-	2,0	0,5	-249	-3,7
49	delta radio	5.518	0,7	-	0,5	6.015	0,7	-	0,5	497	9,0
50	Fritz	6.299	-	1,9	0,5	5.443	-	1,6	0,4	-856	-13,6
51	Radio Salü	6.009	0,7	-	0,5	5.441	0,6	-	0,4	-568	-9,5
52	Radio NORA	3.942	0,5	-	0,3	5.139	0,6	-	0,4	1.197	30,4
53	SWR1 RP	3.680	-	1,1	0,3	5.058	-	1,5	0,4	1.377	37,4
54	105'5 Spreeradio	4.651	0,6	-	0,4	5.045	0,6	-	0,4	393	8,5
55	SR 1 Europawelle	4.189	-	1,3	0,4	4.840	-	1,5	0,4	651	15,5
56	Antenne Brandenburg	4.427	-	1,3	0,4	4.479	-	1,3	0,4	52	1,2
57	Oldie 95	3.884	0,5	-	0,3	4.260	0,5	-	0,3	376	9,7
58	Das NEUE alster radio - 106!8 rock'n pop	3.899	0,5	-	0,3	3.915	0,4	-	0,3	17	0,4
59	hr4	5.190	-	1,6	0,4	3.795	-	1,1	0,3	-1.394	-26,9
60	SR 3 Saarlandwelle	4.104	-	1,2	0,4	3.777	-	1,1	0,3	-328	-8,0
61	ENERGY Hamburg	3.594	0,4	-	0,3	3.742	0,4	-	0,3	148	4,1
62	Bremen Eins	2.489	-	0,7	0,2	3.284	-	1,0	0,3	796	32,0
63	JAM FM	2.770	0,3	-	0,2	2.928	0,3	-	0,2	157	5,7
64	SWR4 RP	3.426	-	1,0	0,3	2.539	-	0,8	0,2	-886	-25,9
65	ENERGY Bremen	2.473	0,3	-	0,2	2.519	0,3	-	0,2	46	1,8
66	radio BERLIN 88,8	2.352	-	0,7	0,2	2.259	-	0,7	0,2	-93	-4,0
67	hr1	1.932	-	0,6	0,2	2.036	-	0,6	0,2	105	5,4
68	Inforadio	1.958	-	0,6	0,2	2.005	-	0,6	0,2	47	2,4
69	B5 aktuell	1.868	-	0,6	0,2	1.965	-	0,6	0,2	97	5,2
70	Bayern2Radio	134	-	0,0	0,0	175	-	0,1	0,0	40	30,0
71	Bayern 4 Klassik	121	-	0,0	0,0	89	-	0,0	0,0	-32	-26,8
72	RADIO 100,6	2.601	0,3	-	0,2	0	0,0	-	0,0	-2.601	-100,0
	<b>Private</b>	834.677	100,0		71,5	885.933	100,0		72,6	51.256	6,1
	<b>Öffentlich-rechtliche</b>	332.079		100,0	28,5	333.612		100,0	27,4	1.533	0,5
	<b>Radio gesamt</b>	1.166.756			100,0	1.219.545			100,0	52.789	4,5

# Entwicklung der Radiosender

Januar - Dezember 2005/ 2006 sortiert nach Sekunden 2006

Sender	Senderfamilie	2005				2006				Differenz		
		absolut	Privat	Ö-r	Gesamt	absolut	Privat	Ö-r	Gesamt	absolut	in %	
1	BB RADIO	RMS	2.371.870	4,9	-	3,8	2.598.043	5,3	-	4,1	226.173	9,5
2	Radio-Kombi Baden-Württemberg	RMS	674.413	1,4	-	1,1	1.899.516	3,8	-	3,0	1.225.103	181,7
3	104.6 RTL	Sonstige Private	1.584.758	3,3	-	2,6	1.815.744	3,7	-	2,9	230.986	14,6
4	LandesWelle Thüringen	Sonstige Private	2.135.731	4,4	-	3,4	1.756.982	3,6	-	2,8	-378.749	-17,7
5	rs2	RMS	1.481.324	3,1	-	2,4	1.725.063	3,5	-	2,7	243.739	16,5
6	ANTENNE MECKLENBURG-VORPOMMERN	RMS	1.716.016	3,5	-	2,8	1.700.288	3,4	-	2,7	-15.728	-0,9
7	HIT RADIO FFH	RMS	1.599.210	3,3	-	2,6	1.606.355	3,2	-	2,5	7.145	0,4
8	HITRADIO RTL SACHSEN	Sonstige Private	909.693	1,9	-	1,5	1.603.812	3,2	-	2,5	694.119	76,3
9	Radio Hamburg	RMS	1.611.633	3,3	-	2,6	1.576.906	3,2	-	2,5	-34.727	-2,2
10	RADIO PSR	RMS	1.842.125	3,8	-	3,0	1.447.128	2,9	-	2,3	-394.997	-21,4
11	radio SAW	RMS	1.553.742	3,2	-	2,5	1.322.959	2,7	-	2,1	-230.783	-14,9
12	BERLINER RUNDFUNK	RMS	1.248.790	2,6	-	2,0	1.302.334	2,6	-	2,1	53.544	4,3
13	RPR 1.	RMS	1.309.479	2,7	-	2,1	1.298.674	2,6	-	2,1	-10.805	-0,8
14	Hit-Radio Antenne	RMS	1.316.692	2,7	-	2,1	1.291.478	2,6	-	2,0	-25.214	-1,9
15	R.SA	RMS	1.523.666	3,1	-	2,5	1.274.344	2,6	-	2,0	-249.322	-16,4
16	ANTENNE THÜRINGEN	RMS	1.163.447	2,4	-	1,9	1.264.809	2,6	-	2,0	101.362	8,7
17	ANTENNE BAYERN	RMS	1.335.540	2,8	-	2,1	1.251.556	2,5	-	2,0	-83.984	-6,3
18	RTL RADIO	Sonstige Private	1.299.071	2,7	-	2,1	1.244.627	2,5	-	2,0	-54.444	-4,2
19	Radio 21	Sonstige Private	1.431.954	3,0	-	2,3	1.232.801	2,5	-	2,0	-199.153	-13,9
20	planet radio	RMS	1.270.974	2,6	-	2,0	1.188.115	2,4	-	1,9	-82.859	-6,5
21	Radio Schleswig-Holstein	RMS	1.067.432	2,2	-	1,7	1.183.415	2,4	-	1,9	115.983	10,9
22	ENERGY Berlin	Sonstige Private	1.145.876	2,4	-	1,8	1.167.786	2,4	-	1,8	21.910	1,9
23	radio ffn	RMS	1.090.896	2,3	-	1,8	1.125.978	2,3	-	1,8	35.082	3,2
24	ENERGY Hamburg	Sonstige Private	997.629	2,1	-	1,6	1.080.274	2,2	-	1,7	82.645	8,3
25	KISS FM	RMS	1.060.043	2,2	-	1,7	1.072.567	2,2	-	1,7	12.524	1,2
26	Das NEUE alster radio - 106!8 rock'n pop	Sonstige Private	1.006.001	2,1	-	1,6	1.012.888	2,0	-	1,6	6.887	0,7
27	SR 1 Europawelle	Öffentlich-rechtliche	968.408	-	7,1	1,6	984.787	-	7,2	1,6	16.379	1,7
28	105'5 Spreeradio	Sonstige Private	914.713	1,9	-	1,5	983.014	2,0	-	1,6	68.301	7,5
29	Oldie 95	RMS	990.836	2,0	-	1,6	981.722	2,0	-	1,6	-9.114	-0,9
30	ENERGY Sachsen	RMS	827.739	1,7	-	1,3	976.840	2,0	-	1,5	149.101	18,0
31	radioeins	Öffentlich-rechtliche	901.826	-	6,6	1,5	947.212	-	6,9	1,5	45.386	5,0
32	Bremen Vier	Öffentlich-rechtliche	894.736	-	6,5	1,4	914.611	-	6,6	1,4	19.875	2,2
33	bigFM Hot Music Radio	RMS	1.164.120	2,4	-	1,9	889.530	1,8	-	1,4	-274.590	-23,6
34	hr3	Öffentlich-rechtliche	904.859	-	6,6	1,5	888.565	-	6,5	1,4	-16.294	-1,8
35	Radio Brocken	Sonstige Private	826.355	1,7	-	1,3	861.722	1,7	-	1,4	35.367	4,3
36	WDR2	Öffentlich-rechtliche	792.101	-	5,8	1,3	842.473	-	6,1	1,3	50.372	6,4
37	Radio NORA	RMS	758.468	1,6	-	1,2	840.794	1,7	-	1,3	82.326	10,9
38	Bayern 3	Öffentlich-rechtliche	856.042	-	6,3	1,4	839.916	-	6,1	1,3	-16.126	-1,9
39	Radio Salü	Sonstige Private	852.960	1,8	-	1,4	834.350	1,7	-	1,3	-18.610	-2,2
40	89.0 RTL	Sonstige Private	631.854	1,3	-	1,0	822.382	1,7	-	1,3	190.528	30,2
41	delta radio	RMS	756.141	1,6	-	1,2	816.159	1,7	-	1,3	60.018	7,9

# Entwicklung der Radiosender

Januar - Dezember 2005/ 2006 sortiert nach Sekunden 2006

Sender	Senderfamilie	2005				2006				Differenz	
		absolut	Privat	Ö-r	Gesamt	absolut	Privat	Ö-r	Gesamt	absolut	in %
42	SWR1 BW	717.623	-	5,3	1,2	775.311	-	5,6	1,2	57.688	8,0
43	ENERGY Bremen	736.319	1,5	-	1,2	740.859	1,5	-	1,2	4.540	0,6
44	SR 3 Saarlandwelle	756.403	-	5,5	1,2	667.686	-	4,9	1,1	-88.717	-11,7
45	radio NRW	752.628	1,6	-	1,2	658.576	1,3	-	1,0	-94.052	-12,5
46	Fritz	601.759	-	4,4	1,0	580.410	-	4,2	0,9	-21.349	-3,5
47	Eins Live	617.228	-	4,5	1,0	578.603	-	4,2	0,9	-38.625	-6,3
48	SWR1 RP	490.814	-	3,6	0,8	577.923	-	4,2	0,9	87.109	17,7
49	Ruhrgebiet plus	523.237	1,1	-	0,8	568.446	1,1	-	0,9	45.209	8,6
50	SWR3	556.063	-	4,1	0,9	556.671	-	4,0	0,9	608	0,1
51	NDR 2	570.238	-	4,2	0,9	538.857	-	3,9	0,9	-31.381	-5,5
52	Lokalfunk Kombi Westfalen	505.028	1,0	-	0,8	531.030	1,1	-	0,8	26.002	5,1
53	JAM FM	507.906	1,0	-	0,8	526.472	1,1	-	0,8	18.566	3,7
54	Rheinland Kombi Köln	473.392	1,0	-	0,8	520.151	1,1	-	0,8	46.759	9,9
55	Bremen Eins	373.118	-	2,7	0,6	492.838	-	3,6	0,8	119.720	32,1
56	JUMP	427.765	-	3,1	0,7	448.865	-	3,3	0,7	21.100	4,9
57	FUNK KOMBI WEST	401.094	0,8	-	0,6	431.457	0,9	-	0,7	30.363	7,6
58	BAYERN FUNKPAKET	507.264	1,0	-	0,8	423.905	0,9	-	0,7	-83.359	-16,4
59	hr1	331.405	-	2,4	0,5	389.909	-	2,8	0,6	58.504	17,7
60	Antenne Brandenburg	317.762	-	2,3	0,5	321.956	-	2,3	0,5	4.194	1,3
61	SWR4 BW	330.980	-	2,4	0,5	321.911	-	2,3	0,5	-9.069	-2,7
62	radio BERLIN 88,8	325.351	-	2,4	0,5	316.005	-	2,3	0,5	-9.346	-2,9
63	MDR 1 überregional	298.974	-	2,2	0,5	304.707	-	2,2	0,5	5.733	1,9
64	Inforadio	270.355	-	2,0	0,4	278.387	-	2,0	0,4	8.032	3,0
65	hr4	336.129	-	2,5	0,5	270.162	-	2,0	0,4	-65.967	-19,6
66	Bayern 1	247.351	-	1,8	0,4	269.593	-	2,0	0,4	22.242	9,0
67	WDR4	308.989	-	2,3	0,5	228.160	-	1,7	0,4	-80.829	-26,2
68	SWR4 RP	271.396	-	2,0	0,4	215.581	-	1,6	0,3	-55.815	-20,6
69	B5 aktuell	159.994	-	1,2	0,3	162.885	-	1,2	0,3	2.891	1,8
70	Bayern2Radio	21.846	-	0,2	0,0	29.416	-	0,2	0,0	7.570	34,7
71	Bayern 4 Klassik	17.311	-	0,1	0,0	17.232	-	0,1	0,0	-79	-0,5
72	RADIO 100,6	583.815	1,2	-	0,9	0	0,0	-	0,0	-583.815	-100,0
	<b>Private</b>	48.461.874	100,0		78,0	49.451.851	100,0		78,2	989.977	2,0
	<b>Öffentlich-rechtliche</b>	13.666.826		100,0	22,0	13.760.632		100,0	21,8	93.806	0,7
	<b>Radio gesamt</b>	62.128.700			100,0	63.212.483			100,0	1.083.783	1,7

# Entwicklung der Radiosender

Dezember 2005/ 2006 sortiert nach T€uro 2006

Sender	Senderfamilie	2005				2006				Differenz		
		absolut	Privat	Ö-r	Gesamt	absolut	Privat	Ö-r	Gesamt	absolut	in %	
1	ANTENNE BAYERN	RMS	5.893	7,5	-	5,3	7.296	8,2	-	6,1	1.404	23,8
2	Radio-Kombi Baden-Württemberg	RMS	4.600	5,9	-	4,1	7.244	8,1	-	6,1	2.644	57,5
3	radio NRW	RMS	7.186	9,2	-	6,5	7.118	8,0	-	6,0	-69	-1,0
4	HIT RADIO FFH	RMS	5.504	7,0	-	5,0	5.499	6,2	-	4,6	-5	-0,1
5	radio ffn	RMS	2.676	3,4	-	2,4	4.230	4,7	-	3,5	1.554	58,1
6	Lokalfunk Kombi Westfalen	RMS	2.636	3,4	-	2,4	3.804	4,3	-	3,2	1.168	44,3
7	Eins Live	Öffentlich-rechtliche	4.485	-	13,8	4,0	3.792	-	12,5	3,2	-693	-15,4
8	SWR3	Öffentlich-rechtliche	3.774	-	11,6	3,4	3.536	-	11,6	3,0	-238	-6,3
9	BB RADIO	RMS	3.181	4,1	-	2,9	3.304	3,7	-	2,8	123	3,9
10	Radio Schleswig-Holstein	RMS	2.922	3,7	-	2,6	3.194	3,6	-	2,7	272	9,3
11	WDR2	Öffentlich-rechtliche	3.255	-	10,0	2,9	3.187	-	10,5	2,7	-67	-2,1
12	Hit-Radio Antenne	RMS	2.776	3,5	-	2,5	3.122	3,5	-	2,6	346	12,5
13	Bayern 3	Öffentlich-rechtliche	3.115	-	9,6	2,8	3.109	-	10,2	2,6	-6	-0,2
14	radio SAW	RMS	2.826	3,6	-	2,5	2.965	3,3	-	2,5	138	4,9
15	Radio Hamburg	RMS	2.915	3,7	-	2,6	2.951	3,3	-	2,5	36	1,2
16	RPR 1.	RMS	2.880	3,7	-	2,6	2.854	3,2	-	2,4	-26	-0,9
17	RADIO PSR	RMS	3.041	3,9	-	2,7	2.704	3,0	-	2,3	-337	-11,1
18	NDR 2	Öffentlich-rechtliche	3.213	-	9,9	2,9	2.629	-	8,7	2,2	-584	-18,2
19	rs2	RMS	2.327	3,0	-	2,1	2.607	2,9	-	2,2	280	12,0
20	BAYERN FUNKPAKET	RMS	2.320	3,0	-	2,1	2.356	2,6	-	2,0	37	1,6
21	HITRADIO RTL SACHSEN	Sonstige Private	783	1,0	-	0,7	2.203	2,5	-	1,8	1.421	181,5
22	104.6 RTL	Sonstige Private	1.871	2,4	-	1,7	2.127	2,4	-	1,8	256	13,7
23	Ruhrgebiet plus	RMS	1.503	1,9	-	1,4	1.989	2,2	-	1,7	486	32,4
24	ANTENNE MECKLENBURG-VORPOMMERN	RMS	1.853	2,4	-	1,7	1.763	2,0	-	1,5	-90	-4,8
25	hr3	Öffentlich-rechtliche	1.773	-	5,5	1,6	1.752	-	5,8	1,5	-20	-1,1
26	ANTENNE THÜRINGEN	RMS	1.675	2,1	-	1,5	1.747	2,0	-	1,5	72	4,3
27	MDR 1 überregional	Öffentlich-rechtliche	1.483	-	4,6	1,3	1.599	-	5,3	1,3	116	7,8
28	BERLINER RUNDFUNK	RMS	1.272	1,6	-	1,1	1.515	1,7	-	1,3	243	19,1
29	Bayern 1	Öffentlich-rechtliche	1.550	-	4,8	1,4	1.458	-	4,8	1,2	-92	-5,9
30	Rheinland Kombi Köln	RMS	1.192	1,5	-	1,1	1.430	1,6	-	1,2	238	20,0
31	FUNK KOMBI WEST	RMS	1.410	1,8	-	1,3	1.376	1,5	-	1,2	-34	-2,4
32	bigFM Hot Music Radio	RMS	1.066	1,4	-	1,0	1.257	1,4	-	1,1	192	18,0
33	SWR1 BW	Öffentlich-rechtliche	1.045	-	3,2	0,9	1.257	-	4,1	1,1	212	20,3
34	JUMP	Öffentlich-rechtliche	1.388	-	4,3	1,3	1.181	-	3,9	1,0	-207	-14,9
35	WDR4	Öffentlich-rechtliche	1.478	-	4,5	1,3	1.169	-	3,8	1,0	-310	-20,9
36	R.SA	RMS	1.082	1,4	-	1,0	1.003	1,1	-	0,8	-79	-7,3
37	KISS FM	RMS	774	1,0	-	0,7	984	1,1	-	0,8	211	27,3
38	LandesWelle Thüringen	Sonstige Private	842	1,1	-	0,8	928	1,0	-	0,8	86	10,2
39	planet radio	RMS	918	1,2	-	0,8	874	1,0	-	0,7	-44	-4,8
40	ENERGY Berlin	Sonstige Private	884	1,1	-	0,8	866	1,0	-	0,7	-18	-2,1
41	RTL RADIO	Sonstige Private	928	1,2	-	0,8	865	1,0	-	0,7	-63	-6,8

# Entwicklung der Radiosender

Dezember 2005/ 2006 sortiert nach T€uro 2006

Sender	Senderfamilie	2005				2006				Differenz		
		absolut	Privat	Ö-r	Gesamt	absolut	Privat	Ö-r	Gesamt	absolut	in %	
42	delta radio	RMS	568	0,7	-	0,5	764	0,9	-	0,6	196	34,4
43	ENERGY Sachsen	RMS	695	0,9	-	0,6	730	0,8	-	0,6	34	4,9
44	radioeins	Öffentlich-rechtliche	462	-	1,4	0,4	728	-	2,4	0,6	266	57,6
45	Bremen Vier	Öffentlich-rechtliche	879	-	2,7	0,8	689	-	2,3	0,6	-190	-21,6
46	Radio Brocken	Sonstige Private	726	0,9	-	0,7	689	0,8	-	0,6	-37	-5,1
47	Radio NORA	RMS	407	0,5	-	0,4	688	0,8	-	0,6	281	69,2
48	Radio 21	Sonstige Private	793	1,0	-	0,7	629	0,7	-	0,5	-164	-20,7
49	105'5 Spreeradio	Sonstige Private	567	0,7	-	0,5	620	0,7	-	0,5	53	9,3
50	89.0 RTL	Sonstige Private	574	0,7	-	0,5	616	0,7	-	0,5	42	7,3
51	SWR4 BW	Öffentlich-rechtliche	520	-	1,6	0,5	607	-	2,0	0,5	87	16,8
52	Radio Salü	Sonstige Private	510	0,7	-	0,5	562	0,6	-	0,5	52	10,2
53	Fritz	Öffentlich-rechtliche	540	-	1,7	0,5	523	-	1,7	0,4	-17	-3,1
54	Oldie 95	RMS	454	0,6	-	0,4	504	0,6	-	0,4	50	11,0
55	Antenne Brandenburg	Öffentlich-rechtliche	465	-	1,4	0,4	469	-	1,5	0,4	4	0,8
56	SR 1 Europawelle	Öffentlich-rechtliche	406	-	1,2	0,4	444	-	1,5	0,4	38	9,5
57	SWR1 RP	Öffentlich-rechtliche	379	-	1,2	0,3	427	-	1,4	0,4	48	12,6
58	Das NEUE alster radio - 106!8 rock`n pop	Sonstige Private	443	0,6	-	0,4	411	0,5	-	0,3	-32	-7,2
59	ENERGY Hamburg	Sonstige Private	456	0,6	-	0,4	389	0,4	-	0,3	-67	-14,7
60	hr4	Öffentlich-rechtliche	511	-	1,6	0,5	388	-	1,3	0,3	-123	-24,1
61	SR 3 Saarlandwelle	Öffentlich-rechtliche	411	-	1,3	0,4	346	-	1,1	0,3	-65	-15,8
62	ENERGY Bremen	RMS	285	0,4	-	0,3	337	0,4	-	0,3	52	18,3
63	Bremen Eins	Öffentlich-rechtliche	244	-	0,8	0,2	276	-	0,9	0,2	31	12,9
64	JAM FM	Sonstige Private	238	0,3	-	0,2	272	0,3	-	0,2	34	14,2
65	radio BERLIN 88,8	Öffentlich-rechtliche	214	-	0,7	0,2	255	-	0,8	0,2	41	19,3
66	SWR4 RP	Öffentlich-rechtliche	377	-	1,2	0,3	233	-	0,8	0,2	-144	-38,2
67	hr1	Öffentlich-rechtliche	156	-	0,5	0,1	188	-	0,6	0,2	32	20,3
68	B5 aktuell	Öffentlich-rechtliche	190	-	0,6	0,2	150	-	0,5	0,1	-40	-21,0
69	Inforadio	Öffentlich-rechtliche	189	-	0,6	0,2	147	-	0,5	0,1	-42	-22,1
70	Bayern2Radio	Öffentlich-rechtliche	9	-	0,0	0,0	16	-	0,1	0,0	7	78,3
71	Bayern 4 Klassik	Öffentlich-rechtliche	9	-	0,0	0,0	8	-	0,0	0,0	-1	-6,1
72	RADIO 100,6	RMS	0	0,0	-	0,0	0	0,0	-	0,0	0	-
	<b>Private</b>		78.449	100,0		70,7	89.130	100,0		74,6	10.680	13,6
	<b>Öffentlich-rechtliche</b>		32.520		100,0	29,3	30.360		100,0	25,4	-2.161	-6,6
	<b>Radio gesamt</b>		110.969			100,0	119.489			100,0	8.520	7,7

# Top 20 Wirtschaftsbereiche im Radio - Mediasplitt

Januar - Dezember 2006 in T€uro

Wirtschaftsbereiche	Mediasplitt													
	Gesamt		Radio		TV		TZ		PZ		FZ		Plakat	
	absolut	%	absolut	%	absolut	%	absolut	%	absolut	%	absolut	%	absolut	%
KRAFTFAHRZEUG-MARKT	1.855.370	100,0	185.450	10,0	656.241	35,4	561.794	30,3	384.402	20,7	30.552	1,6	36.933	2,0
MEDIEN	3.581.086	100,0	177.344	5,0	656.670	18,3	1.571.699	43,9	946.286	26,4	119.474	3,3	109.611	3,1
HANDEL + VERSAND	2.458.916	100,0	157.784	6,4	427.255	17,4	1.556.154	63,3	224.996	9,2	25.036	1,0	67.691	2,8
HAUS- + GARTENAUSSTATTUNG	393.041	100,0	92.812	23,6	83.893	21,3	64.039	16,3	118.527	30,2	21.529	5,5	12.241	3,1
GETRAENKE	943.472	100,0	75.233	8,0	639.450	67,8	38.505	4,1	87.724	9,3	12.912	1,4	89.647	9,5
DIENSTLEISTUNGEN	1.106.824	100,0	75.136	6,8	566.110	51,1	184.521	16,7	198.463	17,9	35.723	3,2	46.872	4,2
FINANZEN	1.249.166	100,0	67.103	5,4	481.407	38,5	397.563	31,8	257.333	20,6	6.479	0,5	39.281	3,1
TOURISTIK	488.581	100,0	65.544	13,4	183.742	37,6	110.290	22,6	93.476	19,1	8.727	1,8	26.803	5,5
BAU-WIRTSCHAFT	266.765	100,0	63.247	23,7	76.171	28,6	73.939	27,7	27.099	10,2	19.433	7,3	6.876	2,6
BUERO + EDV + KOMMUNIKATION	1.272.334	100,0	62.157	4,9	628.475	49,4	210.036	16,5	274.649	21,6	21.714	1,7	75.303	5,9
ERNAEHRUNG	1.766.198	100,0	38.637	2,2	1.553.834	88,0	9.705	0,5	121.467	6,9	25.498	1,4	17.057	1,0
SONSTIGE WERBUNG	721.381	100,0	38.523	5,3	157.719	21,9	139.184	19,3	346.515	48,0	9.295	1,3	30.145	4,2
ENERGIE	177.490	100,0	28.268	15,9	23.839	13,4	78.892	44,4	22.286	12,6	1.464	0,8	22.740	12,8
VERKEHRS-MITTEL + -EINRICHTUNG	240.685	100,0	19.021	7,9	21.302	8,9	116.830	48,5	49.120	20,4	7.380	3,1	27.032	11,2
TEXTILIEN + BEKLEIDUNG	370.376	100,0	17.385	4,7	98.487	26,6	46.933	12,7	161.879	43,7	19.542	5,3	26.149	7,1
HAUS-.LAND-.FORST-.JAGD-WIRT.	103.469	100,0	13.464	13,0	41.159	39,8	1.505	1,5	17.473	16,9	21.819	21,1	8.048	7,8
PHARMAZIE	618.506	100,0	11.754	1,9	330.876	53,5	21.380	3,5	236.281	38,2	16.328	2,6	1.887	0,3
KUNST + KULTUR	50.328	100,0	11.072	22,0	17.241	34,3	11.984	23,8	5.803	11,5	33	0,1	4.194	8,3
KOERPERPFLEGE	1.489.738	100,0	4.685	0,3	1.095.397	73,5	16.423	1,1	351.255	23,6	8.431	0,6	13.547	0,9
FREIZEIT + SPORT	21.601	100,0	4.016	18,6	2.709	12,5	1.856	8,6	11.078	51,3	50	0,2	1.892	8,8
<b>Gesamt</b>	<b>20.119.290</b>	<b>100,0</b>	<b>1.219.545</b>	<b>6,1</b>	<b>8.298.119</b>	<b>41,2</b>	<b>5.307.112</b>	<b>26,4</b>	<b>4.173.379</b>	<b>20,7</b>	<b>440.464</b>	<b>2,2</b>	<b>680.670</b>	<b>3,4</b>

# Top 20 Wirtschaftsbereiche im Radio - Marktanteil an Gattungen

Januar - Dezember 2006 in T€uro

Wirtschaftsbereiche	Gesamt absolut	Marktanteil an Gattungen											
		Radio		TV		TZ		PZ		FZ		Plakat	
		absolut	%	absolut	%	absolut	%	absolut	%	absolut	%	absolut	%
KRAFTFAHRZEUG-MARKT	1.855.370	185.450	15,2	656.241	7,9	561.794	10,6	384.402	9,2	30.552	6,9	36.933	5,4
MEDIEN	3.581.086	177.344	14,5	656.670	7,9	1.571.699	29,6	946.286	22,7	119.474	27,1	109.611	16,1
HANDEL + VERSAND	2.458.916	157.784	12,9	427.255	5,1	1.556.154	29,3	224.996	5,4	25.036	5,7	67.691	9,9
HAUS- + GARTENAUSSTATTUNG	393.041	92.812	7,6	83.893	1,0	64.039	1,2	118.527	2,8	21.529	4,9	12.241	1,8
GETRAENKE	943.472	75.233	6,2	639.450	7,7	38.505	0,7	87.724	2,1	12.912	2,9	89.647	13,2
DIENSTLEISTUNGEN	1.106.824	75.136	6,2	566.110	6,8	184.521	3,5	198.463	4,8	35.723	8,1	46.872	6,9
FINANZEN	1.249.166	67.103	5,5	481.407	5,8	397.563	7,5	257.333	6,2	6.479	1,5	39.281	5,8
TOURISTIK	488.581	65.544	5,4	183.742	2,2	110.290	2,1	93.476	2,2	8.727	2,0	26.803	3,9
BAU-WIRTSCHAFT	266.765	63.247	5,2	76.171	0,9	73.939	1,4	27.099	0,6	19.433	4,4	6.876	1,0
BUERO + EDV + KOMMUNIKATION	1.272.334	62.157	5,1	628.475	7,6	210.036	4,0	274.649	6,6	21.714	4,9	75.303	11,1
ERNAEHRUNG	1.766.198	38.637	3,2	1.553.834	18,7	9.705	0,2	121.467	2,9	25.498	5,8	17.057	2,5
SONSTIGE WERBUNG	721.381	38.523	3,2	157.719	1,9	139.184	2,6	346.515	8,3	9.295	2,1	30.145	4,4
ENERGIE	177.490	28.268	2,3	23.839	0,3	78.892	1,5	22.286	0,5	1.464	0,3	22.740	3,3
VERKEHRS-MITTEL + -EINRICHTUNG	240.685	19.021	1,6	21.302	0,3	116.830	2,2	49.120	1,2	7.380	1,7	27.032	4,0
TEXTILIEN + BEKLEIDUNG	370.376	17.385	1,4	98.487	1,2	46.933	0,9	161.879	3,9	19.542	4,4	26.149	3,8
HAUS-.LAND-.FORST-.JAGD-WIRT.	103.469	13.464	1,1	41.159	0,5	1.505	0,0	17.473	0,4	21.819	5,0	8.048	1,2
PHARMAZIE	618.506	11.754	1,0	330.876	4,0	21.380	0,4	236.281	5,7	16.328	3,7	1.887	0,3
KUNST + KULTUR	50.328	11.072	0,9	17.241	0,2	11.984	0,2	5.803	0,1	33	0,0	4.194	0,6
KOERPERPFLEGE	1.489.738	4.685	0,4	1.095.397	13,2	16.423	0,3	351.255	8,4	8.431	1,9	13.547	2,0
FREIZEIT + SPORT	21.601	4.016	0,3	2.709	0,0	1.856	0,0	11.078	0,3	50	0,0	1.892	0,3
Gattungen gesamt	20.119.290	1.219.545	100,0	8.298.119	100,0	5.307.112	100,0	4.173.379	100,0	440.464	100,0	680.670	100,0

# Top 20 Firmen im Radio - Mediasplitt

Januar - Dezember 2006 in T€uro

Firma	Mediasplitt													
	Gesamt		Radio		TV		TZ		PZ		FZ		Plakat	
	absolut	%	absolut	%	absolut	%	absolut	%	absolut	%	absolut	%	absolut	%
MEDIA-SATURN-HOLDING, INGOLSTADT	454.350	100,0	40.432	8,9	105.660	23,3	290.242	63,9	2.467	0,5	20	0,0	15.529	3,4
OPEL ADAM AG, RUESSELSHEIM	146.972	100,0	18.996	12,9	48.285	32,9	52.193	35,5	22.138	15,1	1.598	1,1	3.762	2,6
OBI, WERMELSKIRCHEN	53.191	100,0	18.711	35,2	28.236	53,1	6.002	11,3	0	0,0	0	0,0	242	0,5
MC DONALD'S DT., MUENCHEN	127.081	100,0	18.632	14,7	95.055	74,8	3.023	2,4	8.255	6,5	0	0,0	2.117	1,7
T-COM ZENTRALE, BONN	169.717	100,0	17.666	10,4	86.529	51,0	35.624	21,0	13.427	7,9	284	0,2	16.186	9,5
TOTO-LOTTO GESELLSCHAFTEN	38.472	100,0	17.285	44,9	2.473	6,4	14.656	38,1	1.928	5,0	0	0,0	2.130	5,5
PRAKTIKER BAU+HEIMW.MAERKTE, KIRKEL	26.129	100,0	13.354	51,1	9.739	37,3	1.318	5,0	148	0,6	0	0,0	1.570	6,0
SHOP24DIRECT AC DISTR.+MARKET., BERLIN	15.599	100,0	11.629	74,5	3.938	25,2	0	0,0	32	0,2	0	0,0	0	0,0
CARGLASS AUTOGLAS-SERV., KOELN	11.524	100,0	11.324	98,3	0	0,0	5	0,0	163	1,4	0	0,0	33	0,3
FIAT AUTOMOBIL AG, FRANKFURT	65.346	100,0	10.937	16,7	29.011	44,4	17.828	27,3	5.852	9,0	1.496	2,3	222	0,3
CITROEN DT., KOELN	88.900	100,0	10.917	12,3	43.296	48,7	22.483	25,3	11.049	12,4	1.122	1,3	32	0,0
FORD WERKE, KOELN	103.827	100,0	10.728	10,3	53.709	51,7	23.676	22,8	13.640	13,1	836	0,8	1.237	1,2
TOOM BAUMARKT, KOELN	11.029	100,0	10.476	95,0	0	0,0	313	2,8	197	1,8	6	0,1	37	0,3
AUDI AG, INGOLSTADT	106.074	100,0	9.699	9,1	21.115	19,9	49.355	46,5	20.437	19,3	250	0,2	5.218	4,9
STAGE ENTERTAINMENT MARKETING+SALES, HH	31.756	100,0	9.337	29,4	10.749	33,8	7.608	24,0	1.653	5,2	12	0,0	2.397	7,5
KARSTADT WARENHAUS, ESSEN	71.958	100,0	9.282	12,9	5.826	8,1	45.710	63,5	5.344	7,4	18	0,0	5.777	8,0
TOYOTA DT., KOELN	139.802	100,0	9.125	6,5	58.837	42,1	39.556	28,3	29.840	21,3	178	0,1	2.265	1,6
DT.SPARK.-+GIROVERBAND, BERLIN	145.472	100,0	8.928	6,1	29.669	20,4	89.937	61,8	12.125	8,3	232	0,2	4.580	3,1
BMW, MUENCHEN	76.729	100,0	8.922	11,6	22.153	28,9	29.355	38,3	15.435	20,1	139	0,2	725	0,9
ALLTOURS FLUGREISEN, KLEVE	18.248	100,0	8.648	47,4	8.391	46,0	1.209	6,6	0	0,0	0	0,0	0	0,0
<b>Gesamt</b>	<b>20.119.290</b>	<b>100,0</b>	<b>1.219.545</b>	<b>6,1</b>	<b>8.298.119</b>	<b>41,2</b>	<b>5.307.112</b>	<b>26,4</b>	<b>4.173.379</b>	<b>20,7</b>	<b>440.464</b>	<b>2,2</b>	<b>680.670</b>	<b>3,4</b>

# Top 20 Firmen im Radio - Marktanteil an Gattungen

Januar - Dezember 2006 in T€uro

Firma	Gesamt	Marktanteil an Gattungen											
		Radio		TV		TZ		PZ		FZ		Plakat	
		absolut	%	absolut	%	absolut	%	absolut	%	absolut	%	absolut	%
MEDIA-SATURN-HOLDING, INGOLSTADT	454.350	40.432	3,3	105.660	1,3	290.242	5,5	2.467	0,1	20	0,0	15.529	2,3
OPEL ADAM AG, RUESSELSHEIM	146.972	18.996	1,6	48.285	0,6	52.193	1,0	22.138	0,5	1.598	0,4	3.762	0,6
OBI, WERMELSKIRCHEN	53.191	18.711	1,5	28.236	0,3	6.002	0,1	0	0,0	0	0,0	242	0,0
MC DONALD'S DT., MUENCHEN	127.081	18.632	1,5	95.055	1,1	3.023	0,1	8.255	0,2	0	0,0	2.117	0,3
T-COM ZENTRALE, BONN	169.717	17.666	1,4	86.529	1,0	35.624	0,7	13.427	0,3	284	0,1	16.186	2,4
TOTO-LOTTO GESELLSCHAFTEN	38.472	17.285	1,4	2.473	0,0	14.656	0,3	1.928	0,0	0	0,0	2.130	0,3
PRAKTIKER BAU+HEIMW.MAERKTE, KIRKEL	26.129	13.354	1,1	9.739	0,1	1.318	0,0	148	0,0	0	0,0	1.570	0,2
SHOP24DIRECT AC DISTR.+MARKET., BERLIN	15.599	11.629	1,0	3.938	0,0	0	0,0	32	0,0	0	0,0	0	0,0
CARGLASS AUTOGLAS-SERV., KOELN	11.524	11.324	0,9	0	0,0	5	0,0	163	0,0	0	0,0	33	0,0
FIAT AUTOMOBIL AG, FRANKFURT	65.346	10.937	0,9	29.011	0,3	17.828	0,3	5.852	0,1	1.496	0,3	222	0,0
CITROEN DT., KOELN	88.900	10.917	0,9	43.296	0,5	22.483	0,4	11.049	0,3	1.122	0,3	32	0,0
FORD WERKE, KOELN	103.827	10.728	0,9	53.709	0,6	23.676	0,4	13.640	0,3	836	0,2	1.237	0,2
TOOM BAUMARKT, KOELN	11.029	10.476	0,9	0	0,0	313	0,0	197	0,0	6	0,0	37	0,0
AUDI AG, INGOLSTADT	106.074	9.699	0,8	21.115	0,3	49.355	0,9	20.437	0,5	250	0,1	5.218	0,8
STAGE ENTERTAINMENT MARKETING+SALES, HH	31.756	9.337	0,8	10.749	0,1	7.608	0,1	1.653	0,0	12	0,0	2.397	0,4
KARSTADT WARENHAUS, ESSEN	71.958	9.282	0,8	5.826	0,1	45.710	0,9	5.344	0,1	18	0,0	5.777	0,8
TOYOTA DT., KOELN	139.802	9.125	0,7	58.837	0,7	39.556	0,7	29.840	0,7	178	0,0	2.265	0,3
DT.SPARK.-+GIROVERBAND, BERLIN	145.472	8.928	0,7	29.669	0,4	89.937	1,7	12.125	0,3	232	0,1	4.580	0,7
BMW, MUENCHEN	76.729	8.922	0,7	22.153	0,3	29.355	0,6	15.435	0,4	139	0,0	725	0,1
ALLTOURS FLUGREISEN, KLEVE	18.248	8.648	0,7	8.391	0,1	1.209	0,0	0	0,0	0	0,0	0	0,0
Gattungen gesamt	20.119.290	1.219.545	100,0	8.298.119	100,0	5.307.112	100,0	4.173.379	100,0	440.464	100,0	680.670	100,0

## Zuordnung nach Vermarkter (gem.Nielsen Media Research)

RMS	AS&S	Sonstige Private *
98 8 KISS FM	104.6 RTL	ENERGY Berlin
ANTENNE BAYERN	105'5 Spreeradio	ENERGY Hamburg
ANTENNE MECKLENBURG-VORPOMMERN	10618 rock' n pop	
ANTENNE THÜRINGEN	88acht RBB Stadtradio	
BAYERN FUNKPAKET	89.0 RTL	
BB RADIO	Antenne Brandenburg	
BERLINER RUNDfunk 914	B5 aktuell	
bigFM Hot Music Radio	Bayern 1	
delta radio	Bayern 3	
ENERGY Bremen	Bayern 4 Klassik	
ENERGY Sachsen	Bayern2Radio	
FUNK KOMBI WEST	Bremen Eins	
HIT RADIO FFH	Bremen Vier	
Hit-Radio Antenne	Fritz	
Lokalfunk Kombi Westfalen	HITRADIO RTL SACHSEN	
Oldie 95	hr1	
planet radio	hr3	
R.SA	hr4	
RADIO 100,6	Inforadio	
radio ffn	JAM FM	
Radio Hamburg	JUMP	
Radio NORA	LandesWelle Thüringen	
radio NRW	MDR 1 überregional	
RADIO PSR	NDR 2	
radio SAW	Radio 21	
Radio Schleswig-Holstein	Radio Brocken	
Radio-Kombi Baden-Württemberg	Radio Eins Live	
Rheinland Kombi Köln	Radio Salü	
RPR 1.	radioeins	
rs2	RTL RADIO	
Ruhrgebiet plus	SR 1 Europawelle	
	SR 3 Saarlandwelle	
	SWR1 BW	
	SWR1 RP	
	SWR3	
	SWR4 BW	
	SWR4 RP	
	WDR2	
	WDR4	

\* Der Vermarkterwechsel der Energy-Gruppe zu AS&S Radio ist bei Nielsen Media Research noch nicht berücksichtigt!

# Entwicklung über 5 Jahre in Mio.€uro pro Monat

Bruttowerbeaufwendungen im saisonalen Verlauf

